

ONGI ETORRI
BIENVENUE
WELCOME
BIENVENIDA/O



ABANTO ZIERBENAKO HERRITARRENTZAKO HARRERA-GIDA

Informazio honen bidez Abanto Zierbenako Udalak pertsona guztien oinarrizko beharrei erantzuteko eskaintzen dituen baliabideen laburpen bat aurkeztu nahi dizuegu, bereziki hizkuntzagatik edo iritsi berriak izateagatik zerbitzu horiek eskuratzeko arazoak dituzten pertsonei zuzenduta.

GUÍA DE ACOGIDA PARA VECINAS Y VECINOS DE ABANTO ZIERBENA

En esta información queremos presentaros un pequeño resumen de los recursos que pone a vuestra disposición el Ayuntamiento de Abanto Zierbena, para atender las necesidades básicas de todas las personas, y en especial de aquéllas que por razones de idioma, o de su reciente llegada, tengan dificultades en el acceso a estos servicios.

English
Français
Português
Română
برع



HERRITARRENTZAKO ARRETA ZERBITZUA

ADMINISTRAZIO-IZAPIDEAK, HALA NOLA **ERROLDATZEA**, EZINBESTEKOAK DIRA osasun-laguntza, osasun txartel individuala, prestazio publikoak eta eskolaratzea ahalbidetzeko.

-> GALLARTA. UDALETXEA Meatzari etorbidea 2, behea. 94 636 20 00

-> LAS CARRERAS. Haritzalde Plaza. 94 636 84 01 (Asteartea-osteguna 12:00-15:00)

SERVICIO DE ATENCIÓN A LA CIUDADANÍA

TRÁMITES ADMINISTRATIVOS, ENTRE ELLOS **EMPADRONAMIENTO**, **IMPRESINDIBLE PARA**: acceso a la asistencia sanitaria y a la tarjeta sanitaria individual, prestaciones públicas y escolarización.

-> GALLARTA. AYUNTAMIENTO Avda. El Minero, nº 2, bajo 94.636.20.00

-> LAS CARRERAS. Plaza Haritzalde. 94 636 84 01 (Martes-Jueves 12.00-15.00)

OSASUN LAGUNTZA

-> GALLARTA Etorbide Berria 2. Tel.: 946 00 75 70 Ordutegia: 8:00-17.00 (al.-or.)

-> LAS CARRERAS Kale Nagusia 2. Tel.: 946 368 543 Ordutegia: 8:00-15:00 (al.-or.)

-> GURUTZETAKO OSPITALEA Gurutzeta plaza, z.g. 48903 BARAKALDO. 94 600 60 00

ATENCIÓN SANITARIA

-> GALLARTA c/Nueva Avenida, nº 2 Tel. 946.00.75.70 Horario 8.00 -17.00 horas (L-V)

-> LAS CARRERAS c/ Kale Nagusia, nº 2 Tel 946.368.543 Horario 8.00 – 15.00 horas (L-V)

-> HOSPITAL DE CRUCES c/ Plaza Cruces s/n 48903 BARAKALDO. 94 600 60 00

112 LARRIALDIAK

GENERO-INDARKERIAREN BIKTIMEI ARRETA

Zure jatorrizko herrialdea edozein dela ere, tratu txarrak jasotzen badituzu, **erasoren bat jaso baduzu edo hori jasotzeko arriskuan zaudela uste baduzu, 900840111 edo 016 telefonora deitu dezakezu.** Udaltzaingoan, Ertzaintzan edo epaitegian babesa ere eskatu dezakezu.

-> Udaltzaingoa: 94 636 28 81

-> Ertzaintza: 94 406 34 60

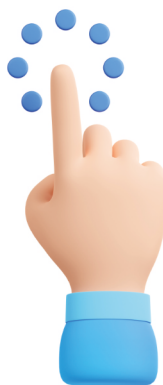
URGENCIAS 112

ATENCIÓN A VÍCTIMAS DE VIOLENCIA DE GÉNERO

Seas del país que seas, **si estás siendo maltratada, sufres una agresión o crees que estás en riesgo de sufrirla, puedes llamar a los teléfonos siguientes: 900 840 111 o al teléfono 016** o bien solicitar a la Policía Municipal, Ertzaintza o al juzgado que te protejan.

-> **Policía Municipal:** 94 636 28 81

-> **Ertzaintza:** 94 406 34 60



GIZARTE-ZERBITZUAK

Prestazio ekonomikoen eta herritarrentzako baliabideen izapidetza, haur eta gazteentzako zerbitzuak, emakumei eta bazterketa-arriskuan edo egoeran dauden kolektiboetarako arreta espezifikoa.

GIZARTE-INKLUSIO ZERBITZUA: Harrera-prozesuan iritsi berrietarako arreta personalizatua. Aurretiko hitzordua eskatu behar da: 94 636 20 00 (117 luzapena) eta 688 775 169.

GIZARTE EKINTZA SAILA:

-> Udaletxearen etxeban, Meatzari etorbidea 2 (07.30 -14.30).

-> Aurretiko hitzordua eskatu behar da. Tel.: 94 636 20 00.

SERVICIOS SOCIALES

Tramitación de prestaciones económicas y recursos para la ciudadanía, servicios para la infancia y la juventud, atención específica a la mujer y a los colectivos en riesgo o situación de exclusión.

SERVICIO DE INCLUSIÓN SOCIAL:

Atención personalizada a la persona recién llegada en su proceso de acogida.

-> Solicitando cita previa en el 94.636.20.00 (ext 117) y 688 775 169

DEPARTAMENTO DE ACCION SOCIAL

-> Bajos del Ayuntamiento, Avda. El Minero, nº 2 (07.30 -14.30 horas)

-> Solicitando cita previa en el tel 94.636.20.00

ENPLEGUA

Soldatuko eta autonomo lanaren, trebakuntzaren eta abarren inguruko informazioa.

-> **TOKIKO GARAPEN AGENTZIA.** Bizkaia Plaza 5. Tel.: 94 636 17 94.

-> **LANBIDE.** Miguel de Unamuno 37, Portugalete. Aurretiko hitzordua eskatu behar da: 945 160 600 /630 305 452.

-> Internet bidez, lanbide.eus-en.

EMPLEO

Información sobre Empleo por cuenta ajena y propia, formación, etc.

-> **AGENCIA DE DESARROLLO LOCAL.** Plaza Bizkaia, nº 5. Tel. 94.636.17.94

-> **LANBIDE.** Miguel de Unamuno, N° 37 Portugalete. Cita previa 945 160 600 /630 305 452.

-> Vía internet en lanbide.eus

Etorkinentzako EAEko baliabide eta prestazioei buruzko informazio gehiago hemen aurkitu dezakezu:



Más información sobre recursos y prestaciones de la CAE para personas inmigrantes:



ONGI ETORRI
BIENVENUE

ABANTO
ZIERBENA

WELCOME
BIENVENIDA/O



HEZKUNTZA - ESKAINTZA

OFERTA EDUCATIVA

Abantoko Haurreskola	B° Cotarro 16	Tel.:94.636.34.81	abantoko.abanto@haurreskolak.net
CEP Buenos Aires LHI	B° Cotarro 11	Tel.:94.636.30.76	014004aa@hezkuntza.net
CEP El Casal LHI	El Casal 6	Tel.:94.636 .28. 29	014005aa@hezkuntza.net
CEP Askartza Isusi LHI	Maestro Askartza Isusi, 8	Tel.: 94.636.84.53	014006aa@hezkuntza.net
CEP Etorbizuna Ikastola LHI	B° Cotarro, 15	Tel.: 94.636.29.99	014492aa@hezkuntza.net
IES Dolores Ibarri BHI	El Minero, 28	Tel.:94.636.27.25	info@doloresibarruribhi.com
CEPA (Programa Alfabetización para personas extranjeras)	El Minero, 5	Tel. 94.686.22.78	014958aa@hezkuntza.net
AEK (Aprendizaje del Euskera)	Grupo Peñucas 13	Tel. 94.636.94.47	abantoko@aekeus

